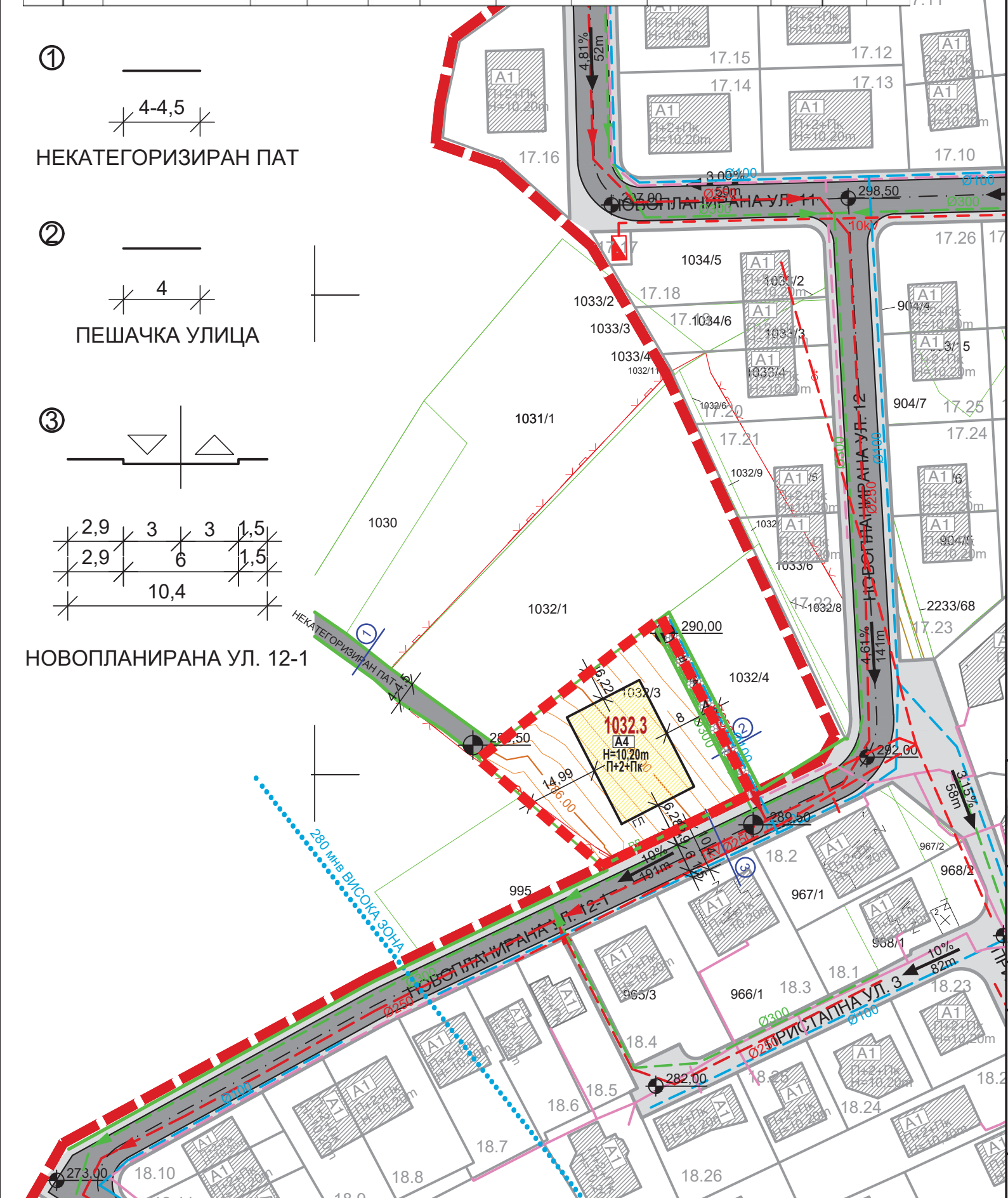
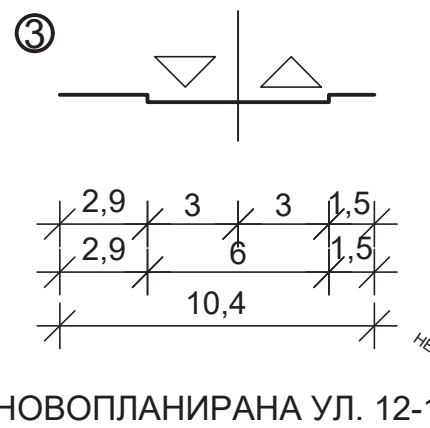
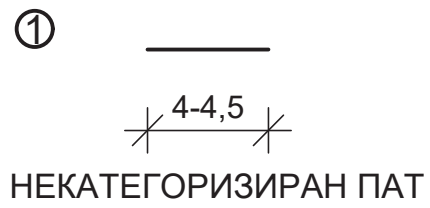


БР. НА ГРАДЕЖНА ПАРЦЕЛА	НАМЕНА	КОМПАТИБИЛНА КЛАСА НА НАМЕНА	ВКУПНО УЧЕСТВО НА КОМПАТИБИЛНИТЕ НАМЕНИ	МАКСИМАЛНА ВИСОЧИНА НА ГРАДЕБАТА	КАТНОСТ	ПОВРШИНА НА ГРАДЕЖНА ПАРЦЕЛА	ПОВРШИНА ЗА ГРАДЕЊЕ	ВКУПНА ИЗГРАДЕНА ПОВРШИНА	ПАРКИРАЊЕ	ПРОЦЕНТ НА ИЗГРАДЕНОСТ	КОЕФИЦИЕНТ НА ИСКОРИСТЕНОСТ	МИНИМАЛЕН ПРОЦЕНТ НА ОЗЕЛЕНУВАЊЕ
1032.3	A4	B1-30%, B2-30%, D3-30%	30%	10,20 м	П+2+Пк	1439,93 м <sup>2</sup>	425,00 м <sup>2</sup>	1700,00 м <sup>2</sup>	ВО ГРАД. ПАРЦЕЛА	29,52%	1,18	20,00%



**ЛЕГЕНДА:**

- ГРАНИЦА НА ПЛАНСКИ ОПФАТ П=1521,95м<sup>2</sup>
- ГРАНИЦА НА ПЛАНСКИ ОПФАТ НА УПС БАРДОВЦИ
- РЕГУЛАЦИОНА ЛИНИЈА
- ГРАНИЦА НА ГРАДЕЖНА ПАРЦЕЛА
- ГРАДЕЖНА ЛИНИЈА
- 1032.3** БРОЈ НА ГРАДЕЖНА ПАРЦЕЛА
- П+2+Пк** МАКСИМАЛНА КАТНОСТ
- Н=10,00м** МАКСИМАЛНА ВИСОЧИНА ЗА ГРАДЕЊЕ
- 286,50 ВИСИНСКА КОТА
- 10,00% НИВЕЛМАН
- ПЛАНИРАН ВОДОВОД
- ПЛАНИРАНА ФЕКАЛНА КАНАЛИЗАЦИЈА
- ПЛАНИРАНА АТМОСФЕРСКА КАНАЛИЗАЦИЈА
- ПЛАНИРАНА ТЕЛЕКОМУНИКАЦИСКА МРЕЖА
- ПОСТОЈНА ЕЛЕКТРОЕНЕРГЕТСКА МРЕЖА
- ПЛАНИРАНА ЕЛЕКТРОЕНЕРГЕТСКА МРЕЖА

- А4 ВРЕМЕНО СМЕСТУВАЊЕ
- КОЛОВОЗ
- ТРОТОАР
- ПЕШАЧКА УЛИЦА

ГОДИШНА РУЖА НА ВЕТРОВИТЕ

1:1000 0 10 20 30 50 100m

ДРУШТВО ЗА ПЛАНИРАЊЕ, ПРОЕКТИРАЊЕ И ИНЖЕНЕРИНГ

**ТАЈФА-ПЛАН**

ИЗРАБОТУВАЧ:  
**ДРУШТВО ЗА ПЛАНИРАЊЕ, ПРОЕКТИРАЊЕ И ИНЖЕНЕРИНГ „ТАЈФА-ПЛАН“ ДОО-СКОПЈЕ**  
ЛИЦЕНЦА БР. 0018

НАРАЧАТЕЛ: **ЗОРАН КАЛЕНИКОВ**

**ЛУПД ЗА ДЕЛ ОД КП 1032/3, КО БАРДОВЦИ, СО НАМЕНА А4-ВРЕМЕНО СМЕСТУВАЊЕ, ОПШТИНА КАРПОШ**

**СИНТЕЗЕН ПЛАН**

ПЛАНЕР ПОТПИСНИК:  
**ЈАНЕ СТОЈАНОВСКИ д.и.а.**  
ОВЛАСТУВАЊЕ БР. 0.0426

УПРАВИТЕЛ: <b>НАТАША ВЛЧЕВСКА САВИК д.и.а.</b>	ТЕХНИЧКИ БРОЈ: <b>017/04/18</b>	РАЗМЕР: <b>1:1000</b>	ЦРТЕЖ БР. <b>4</b>
	ДАТА: <b>НОЕМВРИ 2020</b>		